

Frauen-Notruf

Wir bieten Hilfe bei Gewalt.
Für Frauen und Mädchen.
Wenn sie Gewalt erleben.
Oder erlebt haben.



© Europäisches Logo für einfaches Lesen: Inclusion Europe.
Weitere Informationen unter www.leicht-lesbar.eu

FRAUEN-NOTRUF



Wir beraten alle Frauen und Mädchen.

Aus Deutschland und aus anderen Ländern.

Mit verschiedenen Berufen

Auch Hausfrauen

Alte und junge.

Arme und reiche.

Ohne Behinderung und mit Behinderung.



Wir beraten Sie bei uns.

Wir beraten Sie am Telefon.

Wir treffen uns mit Ihnen.

Wenn Sie wollen gehen wir mit Ihnen

- Zu einem Anwalt, zu einer Anwältin.
- Oder zu der Polizei.
- Oder zu einer Behörde.

Wo es Gewalt gibt

Jeder Mensch hat Grenzen.
Diese Grenzen muss man beachten.
Gewalt verletzt diese Grenzen.
Frauen und Mädchen erleben Gewalt.
Auf der ganzen Welt.

Gewalt passiert am Tag.
Und in der Nacht.
Gewalt passiert zu Hause.
Und auf der Arbeit.
Gewalt passiert in der Schule.
Und auf der Straße.
Gewalt passiert in der Werbung.
Und im Internet.



Arten von Gewalt

Körperliche Gewalt:

- Stoßen
- Schlagen
- Treten
- Würgen
- An den Haaren ziehen



Seelische Gewalt:

- Beschimpfen
- Bedrohen
- Erpressen
- Angst machen
- Beleidigen

Sexuelle Gewalt:

- Anfassen gegen den eigenen Willen
- Küssen gegen den eigenen Willen
- Zum Sex zwingen



Soziale Gewalt:

- Telefon wegnehmen
- Geld wegnehmen
- Verbieten, mit anderen zu reden
- Verbieten, sich mit anderen zu treffen
- Verbieten, arbeiten zu gehen
- Einsperren

Was wir tun

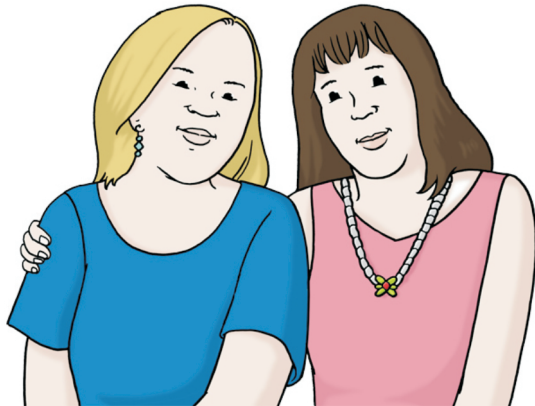
Sie können mit uns reden.

Sie müssen sich nicht schämen.

Sie haben keine Schuld.

Sie können eine andere Person mitbringen.

Der sie vertrauen.



Sie erzählen uns nur das:

was Sie erzählen wollen.

Wir hören zu.

Wir geben Tipps.

Wir suchen mit Ihnen nach Lösungen.

Wir informieren Sie über Ihre Rechte.

Die Beratung ist kostenlos.

Wir erzählen keinem etwas weiter.

Unsere Räume sind nicht barriere-frei.

Es gibt Hindernisse.

Wenn Sie im Roll-Stuhl sitzen:
gehen wir in ein anderes Haus.

Wenn Sie kein Deutsch verstehen.

Oder wenn Sie gehörlos sind.

Wir suchen einen Übersetzer
oder eine Übersetzerin.

So erreichen Sie uns

Sie können uns anrufen:

0 60 43 44 71



Sie können uns eine E-Mail schreiben:

info@frauennotruf-wetterau.de

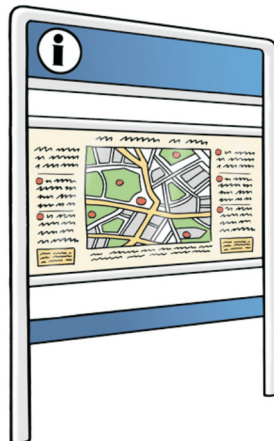
Oder ein Fax schicken: 0 60 43 44 73



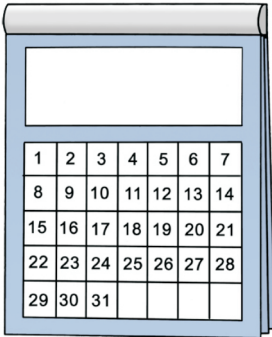
Sie können zu uns kommen:

Hinter dem Brauhaus 9

63667 Nidda



Wir sind da:



Montag: 9 Uhr bis 13.00 Uhr

Dienstag: 9 Uhr bis 13.00 Uhr

Mittwoch: 9 Uhr bis 13.00 Uhr

und 15 Uhr bis 19.00 Uhr

Donnerstag: 9 Uhr bis 13.00 Uhr

Freitag: 9 Uhr bis 13.00 Uhr

Sie können auch einen Termin mit uns machen.
Auch zu einer anderen Uhrzeit.

Hier finden Sie Informationen im Internet:

www.frauennotruf-wetterau.de

Leicht sprechen. Einfach verstehen.
www.leicht-sprechen.de

Dieser Text wurde geprüft und bebildert vom:

Kompetenz-Zentrum Leichte Sprache
PARITÄTISCHES Zentrum
Marktplatz 6
56457 Westerburg

Fon: 0 26 63/91 96 71

Fax: 0 26 63/26 67

Mail: info@leicht-sprechen.de

HP: www.leicht-sprechen.de

**Der Text wurde gemäß den Bestimmungen des
Netzwerks Leichte Sprache von Menschen aus der
Zielgruppe geprüft.**

Leitung: Vera Apel-Jösch, (ass.jur.)

Träger: DER PARITÄTISCHE, Landesverband
Rheinland-Pfalz/Saarland e.V.
Feldmannstr.92
66119 Saarbrücken
1.Vors.: Prof. Reiner Feth
Landesgeschäftsführer: Wolfgang Krause
Vereinsregister:
Amtsgericht Saarbrücken VR 2490
Steuernr.: Finanzamt Saarbrücken
040/140/06120

Mitglied im Netzwerk Leichte Sprache

Übersetzerin: Vera Apel-Jösch

1. Prüfer: Katrin Wagner (Kompetenz-Zentrum)

2. Prüfer: Prüflergruppe (Lebenshilfe Altenkirchen)

Bilderlizenz:

© Lebenshilfe für Menschen mit geistiger Behinderung Bremen e.V.,

Illustrator Stefan Albers, Atelier Fleetinsel, 2013

Frauennotruf Wetterau e.V.

Hinter dem Brauhaus 9

63667 Nidda

Tel: 06043 4471

Fax: 06043 4473

info@frauennotruf-wetterau.de

